

# EcoTEC pure VMW

## 246/ 7-2

---

<b>Modello</b>	<b>VMW 246/7-2</b>
Potenza	1. 7.5– 24.0 2. 8.3 - 26.1 3. 28.0
Classe Energetica	A +
Produzione H2O	13.5 (L/min)
Gas	metano

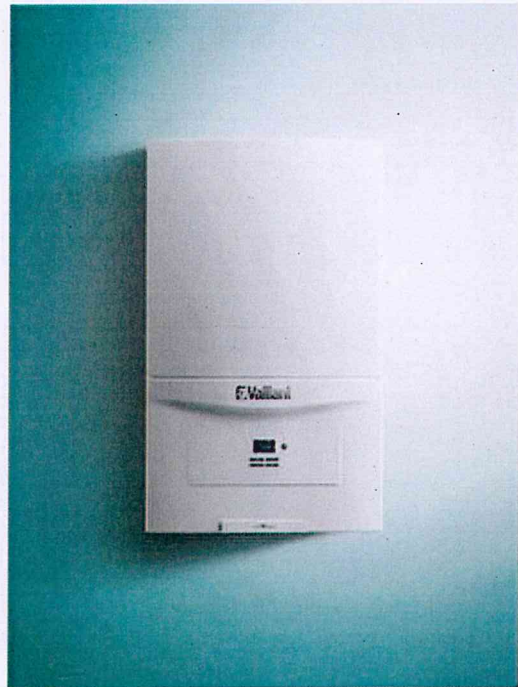
---

---

### Prestazioni

---

- a) Scambiatore primario acciaio
  - b) Sistema combustione pneumatico
  - c) Modulazione 1/4
  - d) Vaso espansione 8 litri
  - e) Produzione ACS istantanea
  - f) Pompa modulante (Classe A)
  - g) Attacchi idraulici DIN orizzontali
  - h) Resistenza al gelo 0°
    - 1. Riscaldamento (80°/ 60°)
    - 2. Riscaldamento (50°/ 30°)
    - 3. Sanitario
- 



€ 1215,00 +iva