

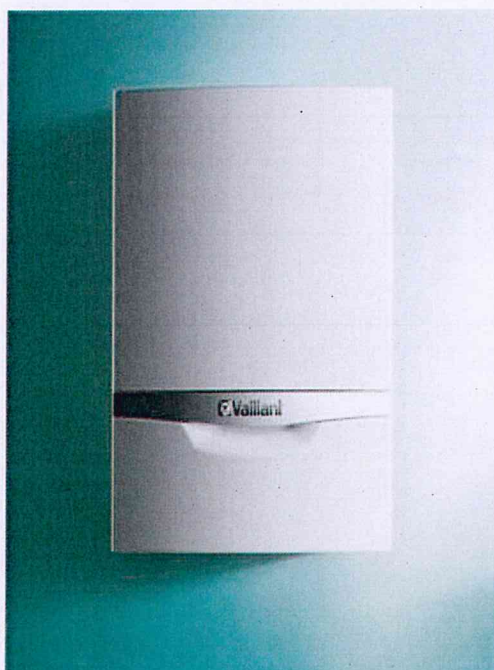
# EcoTEC plus VMI con bollitore

## 346/ -5 +5

Modello	VMW 346/-5+5
Potenza	1. 5.6 - 34.0 2. 6.4 - 36.6 3. 34.0
Classe Energetica	A +
Produzione H2O	199,0 L/10min
Gas	metano

### Prestazioni

- a) Fino a 199 lt i primi 10 minuti
- a) Scambiatore primario acciaio
- b) Sistema combustione ELGA
- c) Modulazione 1/8
- d) Vaso espansione 10 litri
- e) Accumulo a stratificazione compatta
- f) Pompa modulante (Classe A)
- g) Attacchi idraulici DIN orizzontali
- h) Resistenza al gelo 0°
  - 1. Riscaldamento (80°/ 60°)
  - 2. Riscaldamento (50°/ 30°)
  - 3. Sanitario



€ 2628,00 +iva

Sistema A+ se combinata con una centralina climatica classe VI (multiMATIC 700 ,CalorMATIC 450e vSMART)